

MONTHLY MEMBERSHIP PROGRESS REPORT

LIEU QUEBEC

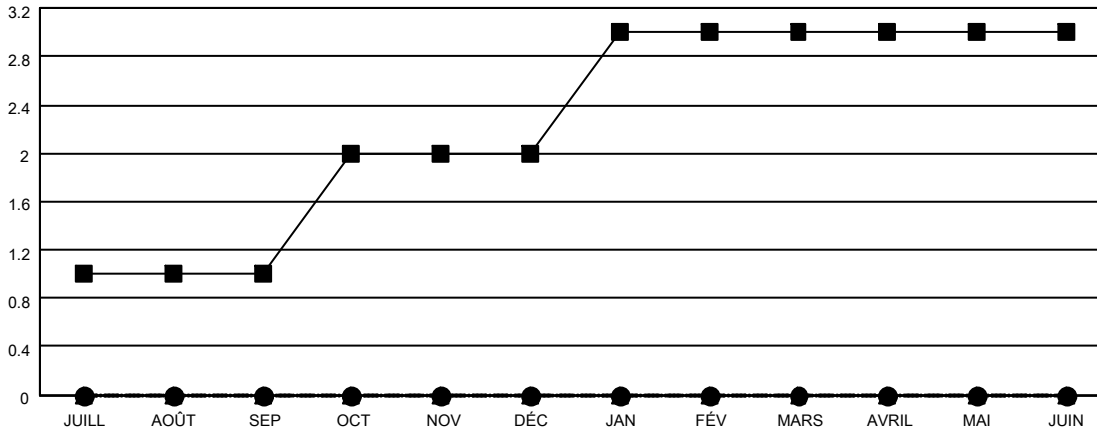
District U 2

Results as of: 7/31/2023

Clubs			
RESULTATS POUR 2023-2024			
TRIMESTRE	BUT CONCERNANT LES NOUVEAUX CLUBS	NOUVEAUX CLUBS	CLUBS ANNULÉS
JUILL/AOÛT/SEP	1	0	0
OCT/NOV/DÉC	1	0	0
JAN/FÉV/MARS	1	0	0
AVRIL/MAI/JUIN	0	0	0

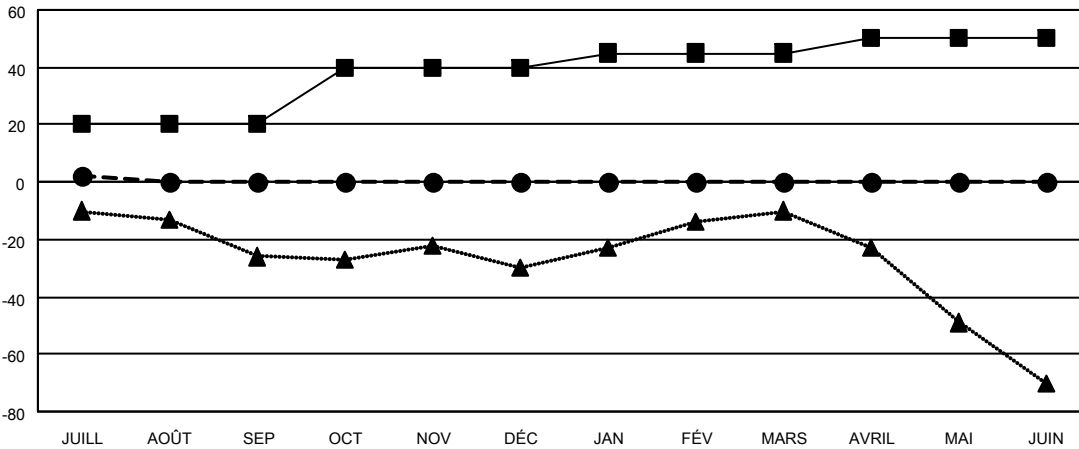
Membres			
RESULTATS POUR 2023-2024			
TRIMESTRE	OBJECTIF DE CROISSANCE NETTE DE L'EFFECTIF	CROISSANCE ACTUELLE DE L'EFFECTIF	TOTAL DES MEMBRES RADIES (y compris les transferts)
JUILL/AOÛT/SEP	20	5	3
OCT/NOV/DÉC	20	0	0
JAN/FÉV/MARS	5	0	0
AVRIL/MAI/JUIN	5	0	0

BUTS ET NOUVEAUX CLUBS REELS - CUMULATIF



-■- BUTS DE L'ANNEE ACTUELLE CONCERNANT LES NOUVEAUX CLUBS
 -●- NOUVEAUX CLUBS REELS POUR L'ANNEE ACTUELLE
 -▲- NOUVEAUX CLUBS REELS L'ANNEE DERNIERE

BUTS ET MEMBRES REELS - CUMULATIF



-■- OBJECTIF DE CROISSANCE NETTE DE L'EFFECTIF
 -●- CROISSANCE ACTUELLE DE L'EFFECTIF
 -▲- TOTAL DES EFFECTIFS DE L'ANNEE DERNIERE

CLUBS RADIES: 0	
MEMBRES RADIES	
DECEDE	0
CLUB ANNULE	0
AUTRE	3
TOTAL	3

1 CLUBS OF 42 ONT AJOUTE 1 OU PLUSIEURS NOUVEAUX MEMBRES

[CLIQUEZ ICI POUR LES INFORMATIONS CUMULATIVES SUR LES EFFECTIFS](#)

DISTRIBUTION PAR SEXE	
HOMME	608 (63.80%)
FEMME	345 (36.20%)
NON BINARY	0 (0.00%)
PREFER NOT TO ANSWER	0 (0.00%)
NOMBRE TOTAL DE MEMBRES D'UNITÉS FAMILIALES	189
MEMBRES DE FAMILLE QUI RÈGLENT LA MOITIÉ DES COTISATIONS	96